

Documentation technique

# STORE BANNE FIGARI

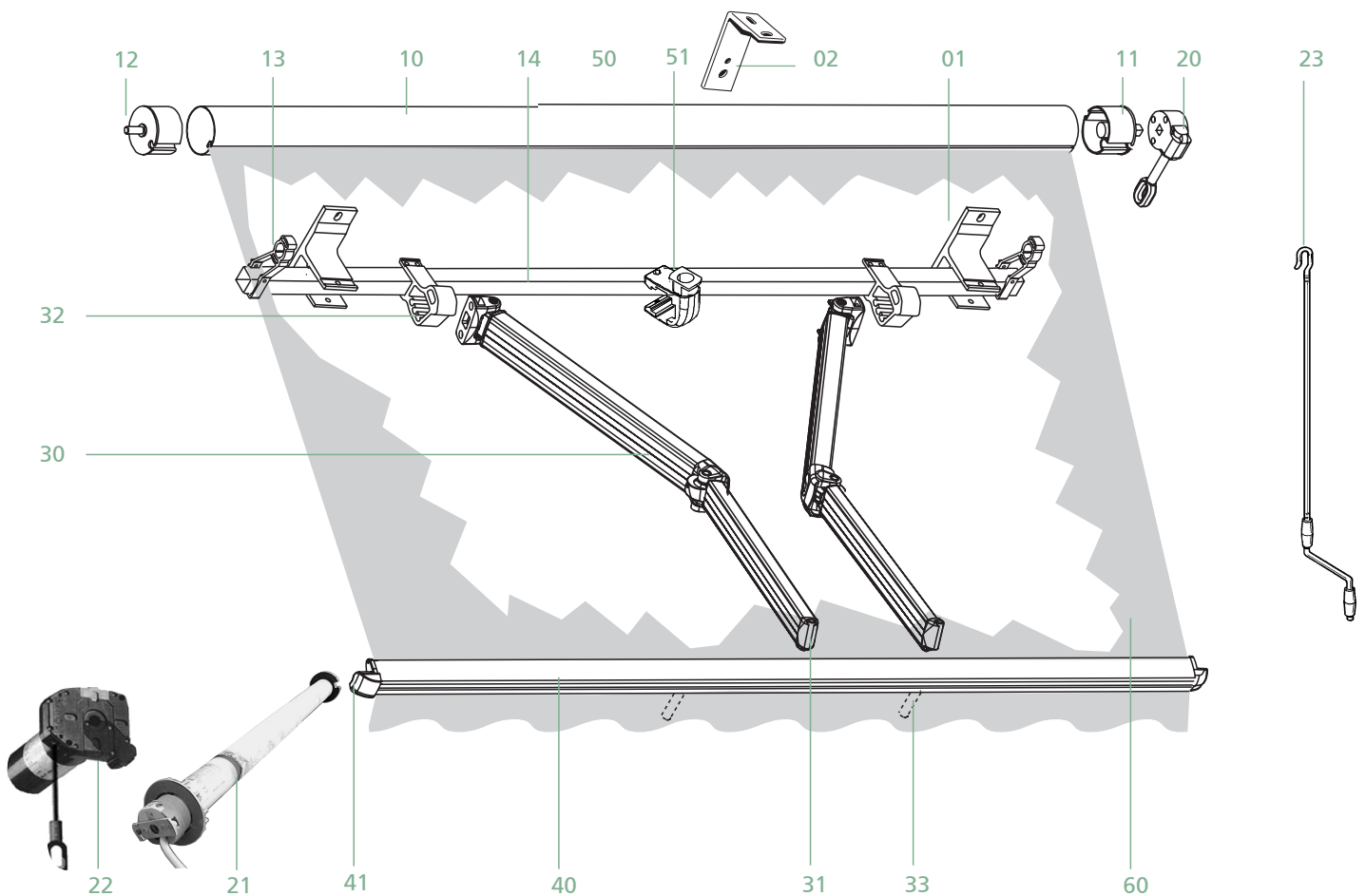
# Généralités

Le choix et la pose des produits doivent être réalisés en conformité avec le DTU 34.4.

Ce store est une banne du type autoportant pré-assemblée en usine. Ses composants sont supportés par un tube carré porteur de 40 mm en acier laqué. Elle existe équipée d'un auvent (sur demande).

Elle permet de réaliser des installations allant jusqu'à 5920 mm de largeur et des tombées de 1500, 2000, 2500 et 3000 mm. Son inclinaison est réglable de 5° à 40° par rapport à l'horizontale. Elle est disponible en coloris laqué blanc Ral 9010.

## Éclaté



### Fixation

Avec consoles indépendantes en aluminium

- 01 Console pose de face en aluminium extrudé.
- 02 Equerre pose plafond en aluminium extrudé.

### Enroulement

- 10 Tube d'enroulement Ø 78 R en acier galvanisé
- 11 Embout de tube Ø 78 R carré de 13
- 12 Embout de tube opposé axe Ø 78
- 13 Support de tube d'enroulement en aluminium extrudé
- 14 Tube carré de 40 mm, en acier zingué

### Manœuvre

Manuelle, électrique ou radiocommandée

- 20 Treuil R 1/7 Ep 38 mm
- 21 Moteur électrique 230V
- 22 Moteur électrique 230V CS
- 23 Manivelle

### Auvent

Entièrement en PVC alvéolaire blanc, il permet de protéger la toile des intempéries

### Bras

Avec bras en profil aluminium extrudé, articulation en aluminium moulé avec ressorts de traction reliés aux profils par des câbles. Visserie inoxydable.

- 30 Bras
- 31 Main
- 32 Support de bras en aluminium
- 33 Pousse bras  
(à utiliser uniquement si les bras au repliement échappent la barre de charge)

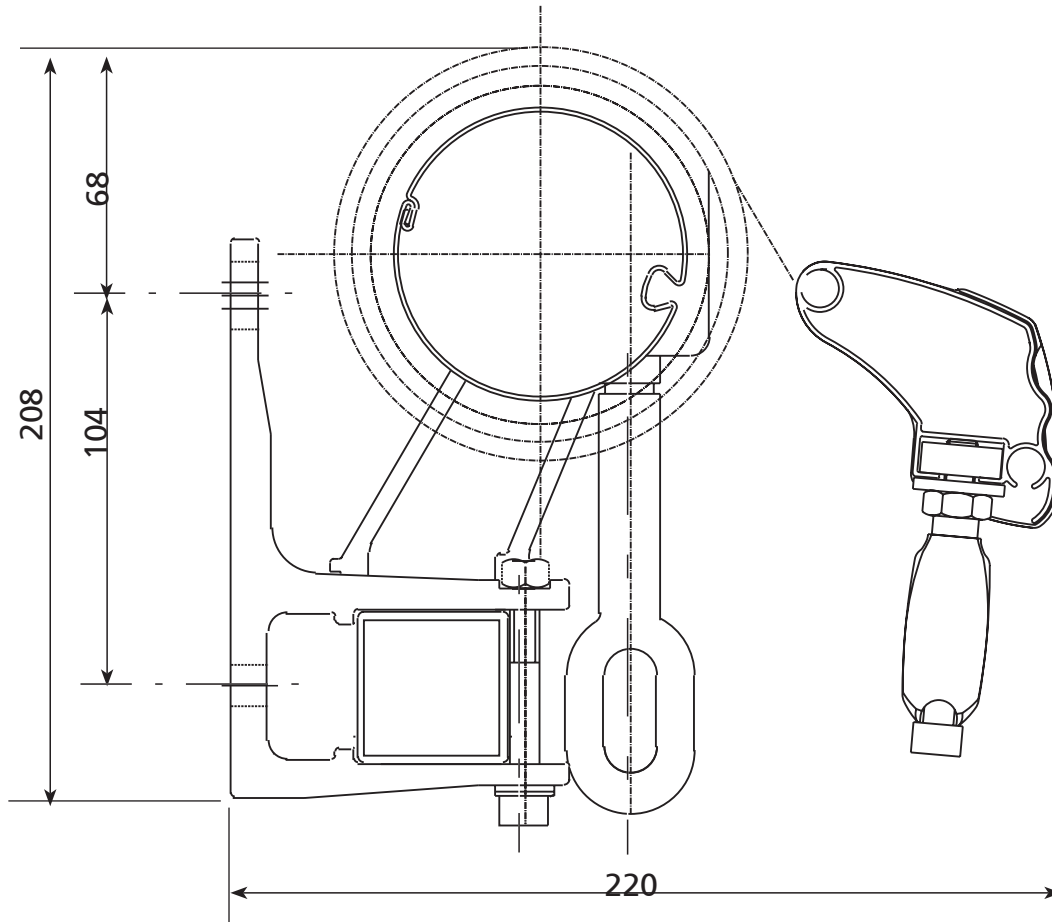
### Barre de charge

- 40 Barre de charge en aluminium extrudé
- 41 Embout de barre de charge en polyamide

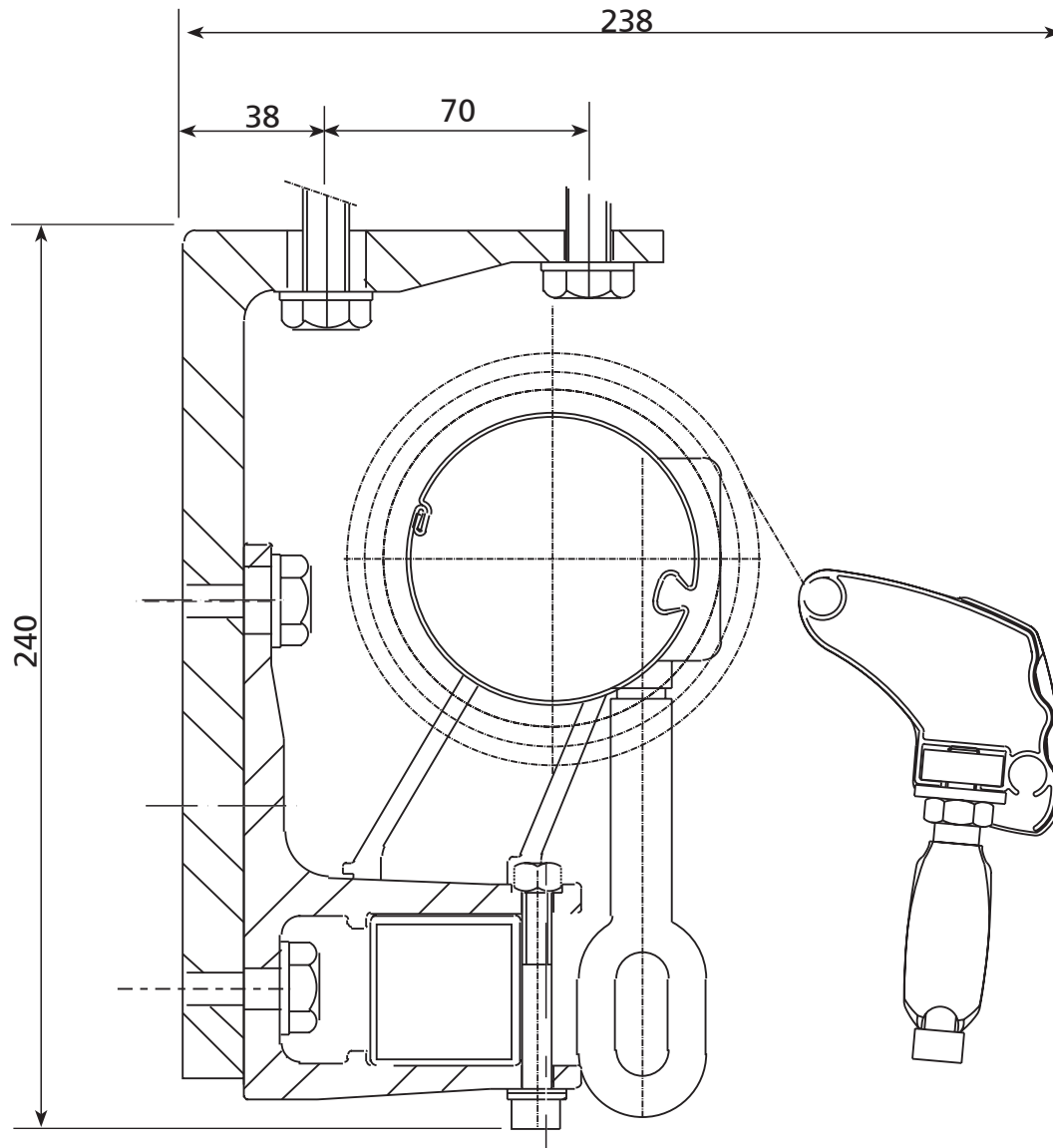
### Toile

- 60 Toile acrylique

## POSE DE FACE



## POSE PLAFOND



# Classe au vent

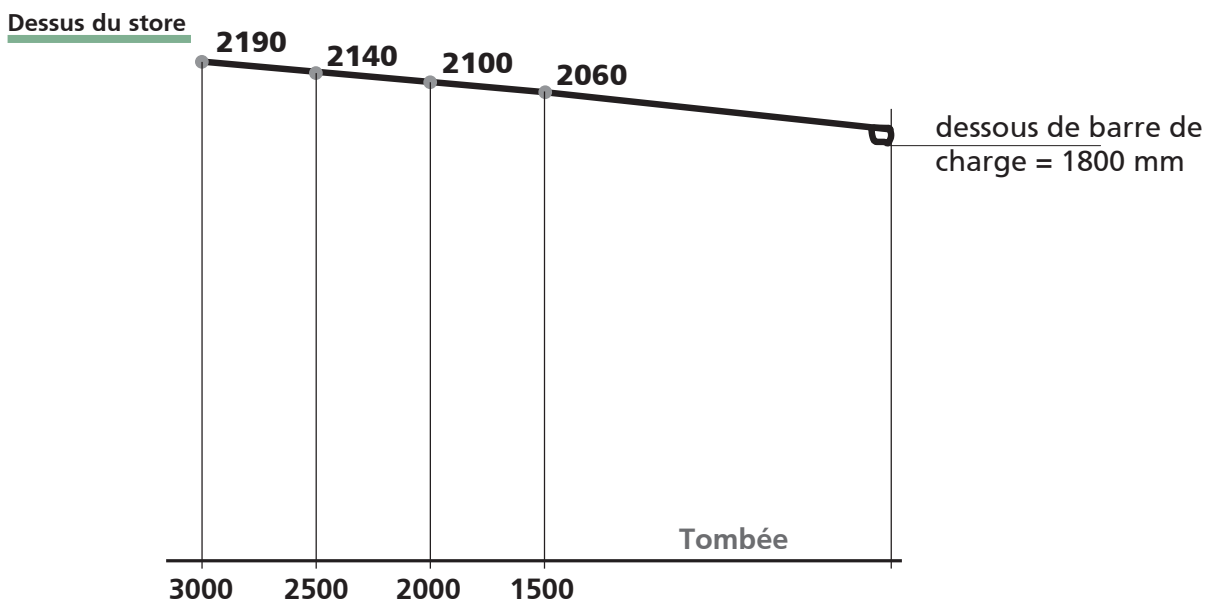
Nous avons défini une vitesse maxi au-dessus de laquelle le store extérieur doit être impérativement replié :

- Store avec une résistance aux charges de vent **classe 1** de la Norme NF EN13561 :  
**Replier le store au-delà de 28 km/h** (≈ Force 4)
- Store avec une résistance aux charges de vent **classe 2** de la Norme NF EN13561 :  
**Replier le store au-delà de 38 km/h** (≈ Force 5)

Tombée	Largeur		
	≤ 3680	3680 à 4740	4741 à 5920
1500	classe 2	classe 2	classe 2
2000	classe 2	classe 2	classe 2
2500	classe 2	classe 2	classe 1
3000	classe 2	classe 1	classe 1

# Hauteur de pose

HAUTEUR DE POSE MINI pour une hauteur de passage de 1800 mm (pose de face, inclinaison mini)



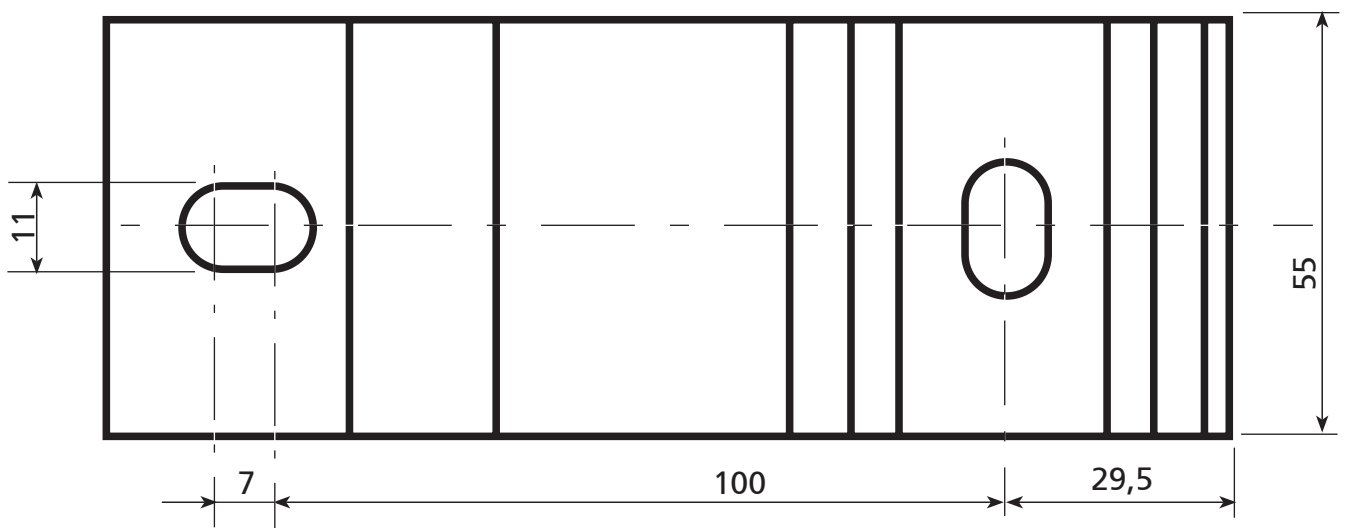
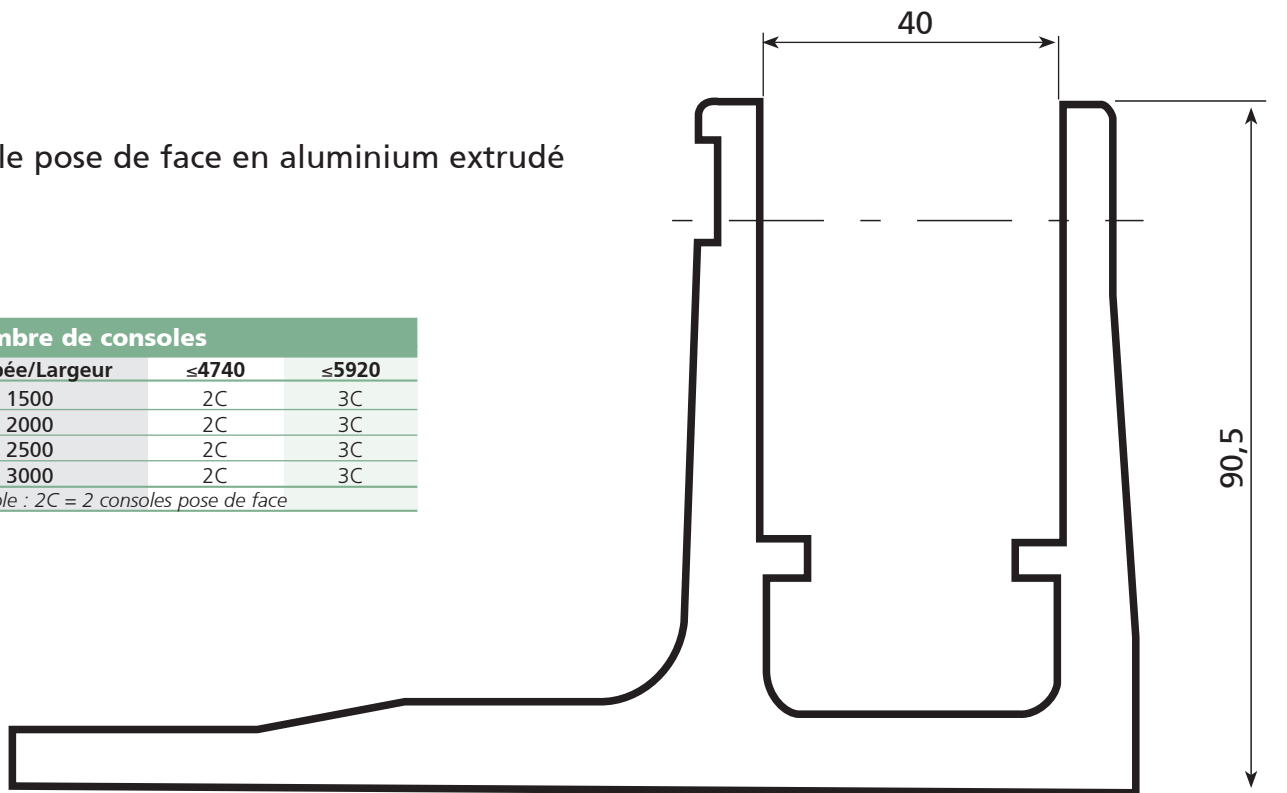
# Console pour pose de face

(ÉCHELLE 1:1)

## 01 Console pose de face en aluminium extrudé

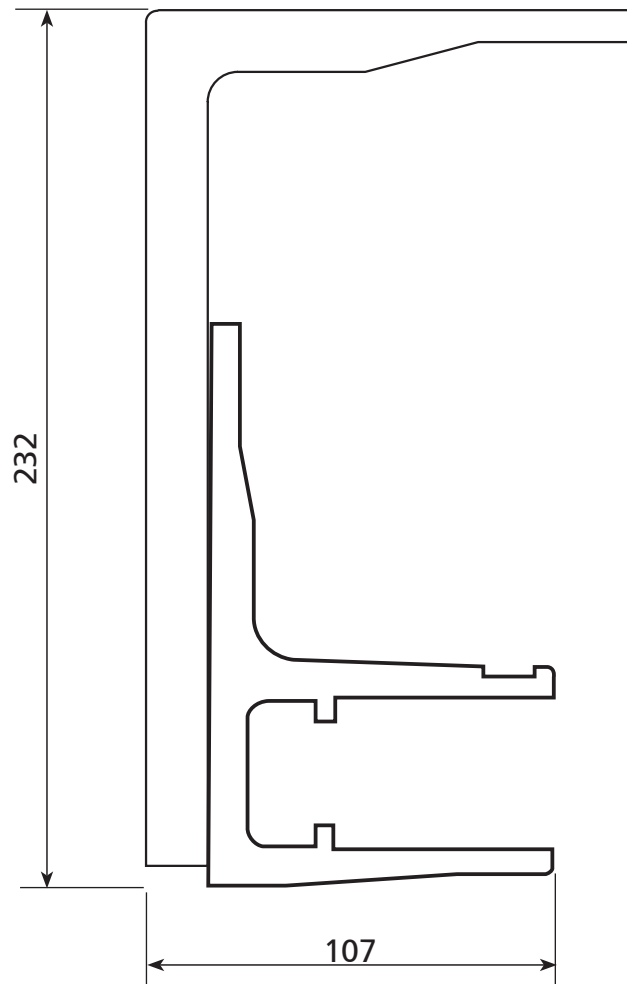
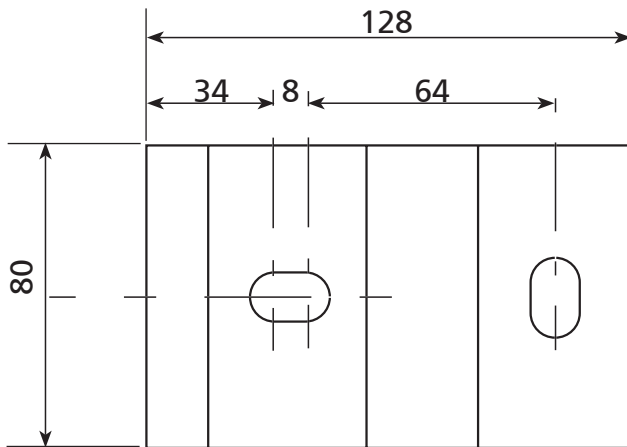
Nombre de consoles		
Tombée/Largeur	≤4740	≤5920
1500	2C	3C
2000	2C	3C
2500	2C	3C
3000	2C	3C

Exemple : 2C = 2 consoles pose de face



# Console pour pose plafond

(ÉCHELLE 1:2)



**02** Equerre plafond en aluminium extrudé sur laquelle vient se fixer la console pose de face. La quantité d'équerres est égale au nombre de consoles.

Nombre de consoles		
Tombée/Largeur	≤4740	≤5920
1500	2C	3C
2000	2C	3C
2500	2C	3C
3000	2C	3C

*Exemple : 2C = 2 consoles pose de face*

# Manœuvres

## Treuil

- 20** On utilise un treuil R 1/7 pour des largeurs maxi de 5920 mm et 3000 mm de tombée.  
**23** Manivelle standard longueur 1200, 1400, 1600, 1800, 2000, 2400 ou 3000.

## Electrique

- 21** Avec un moteur tubulaire 230 V, commande à droite ou à gauche.  
La motorisation est utilisable pour des largeurs allant jusqu'à 5920 mm et des tombées de 3000 mm.

Couple moteur nécessaire	
Tombée	Couple
1500	30Nm
2000	30Nm
2500	35Nm
3000	35Nm

## Largeurs minis réalisables

Tombée	Largeur mini requise
1500	<b>2015</b>
2000	<b>2507</b>
2500	<b>3039</b>
3000	<b>3531</b>



# LA TOILE ET LES LAMBREQUINS

Cette banne est équipée de toiles acryliques ou micro-perforée de gammes :

- Dickson Orchestra
- Dickson Orchestra Max
- Dickson Opera
- Serge Ferrari : Soltis 92

Il est possible d'ajouter un lambrequin de hauteur 200mm à 800mm

